

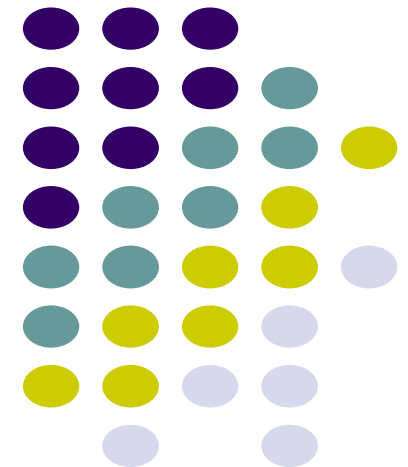
Projekt KOMPAS

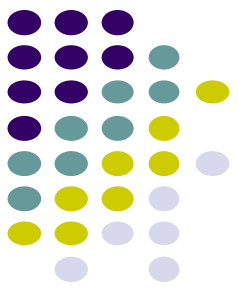
Regionální rozvojová agentura Plzeňského kraje, o.p.s.

Regionální profil trhu práce v Plzeňském kraji - shrnutí poznatků

Řídící výbor Teritoriálního paktu zaměstnanosti Plzeňského kraje

Plzeň, 21.3.2018





Regionální profil trhu práce

- zpracováván ve všech krajích v rámci projektu KOMPAS regionálními platformami
- závazná základní struktura dokumentu – lze jí doplnit
- specifikovány povinné datové zdroje
- VÝSTUPY:
 - základní datová sada
 - textová zpráva s přílohami
- před dokončením – odevzdání 1. verze 31.3.2018



Obsah Regionálního profilu trhu práce

Povinná struktura v rámci projektu KOMPAS:

1. Demografický vývoj
2. Vzdělávání
3. Ekonomická výkonnost
4. Trh práce
5. Nejvýznamnější zaměstnavatelé
6. Rozvojové záměry

Přístup ke zpracování v Plzeňském kraji:

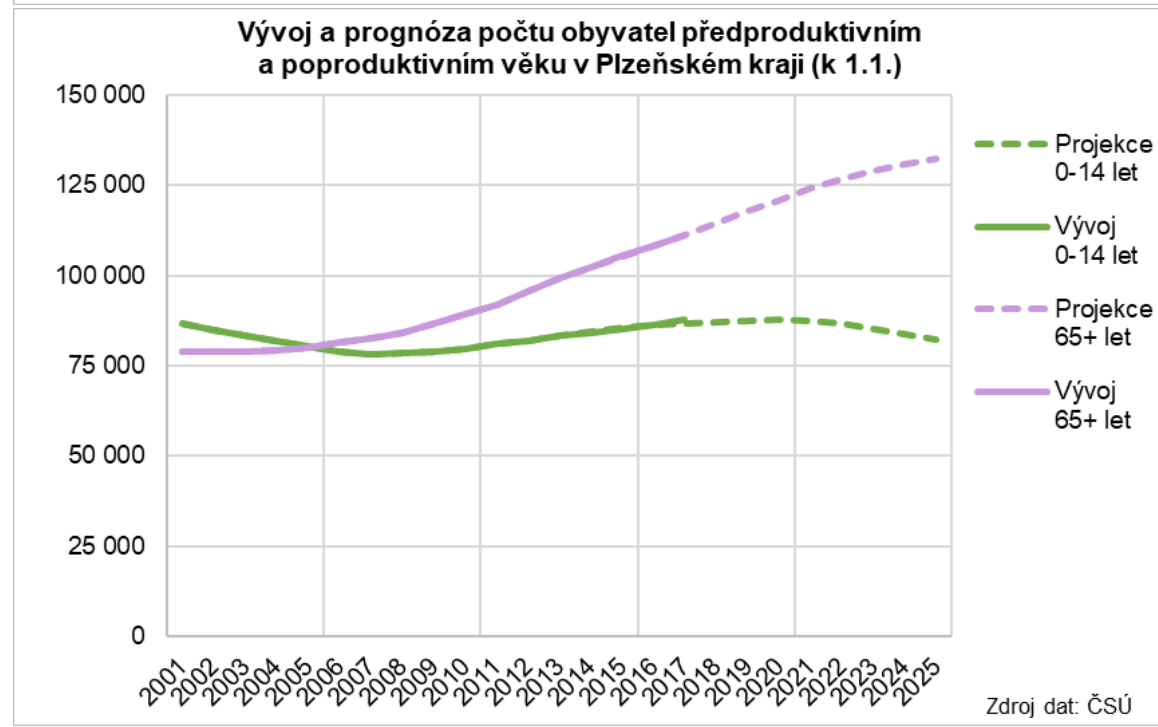
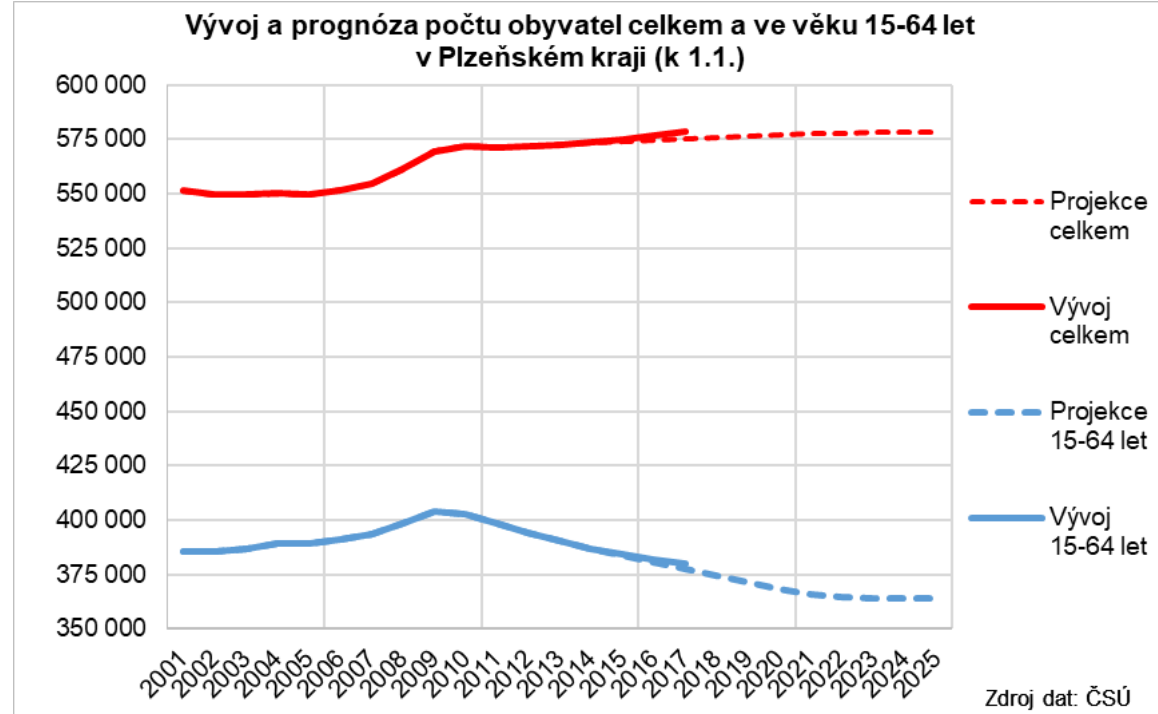
- a) pozice Plzeňského kraje v mezikrajském srovnání (vesměs roční průměry)
- b) podrobnější analýza některých regionálních specifíků s dopadem na trh práce



1. DEMOGRAFICKÝ VÝVOJ

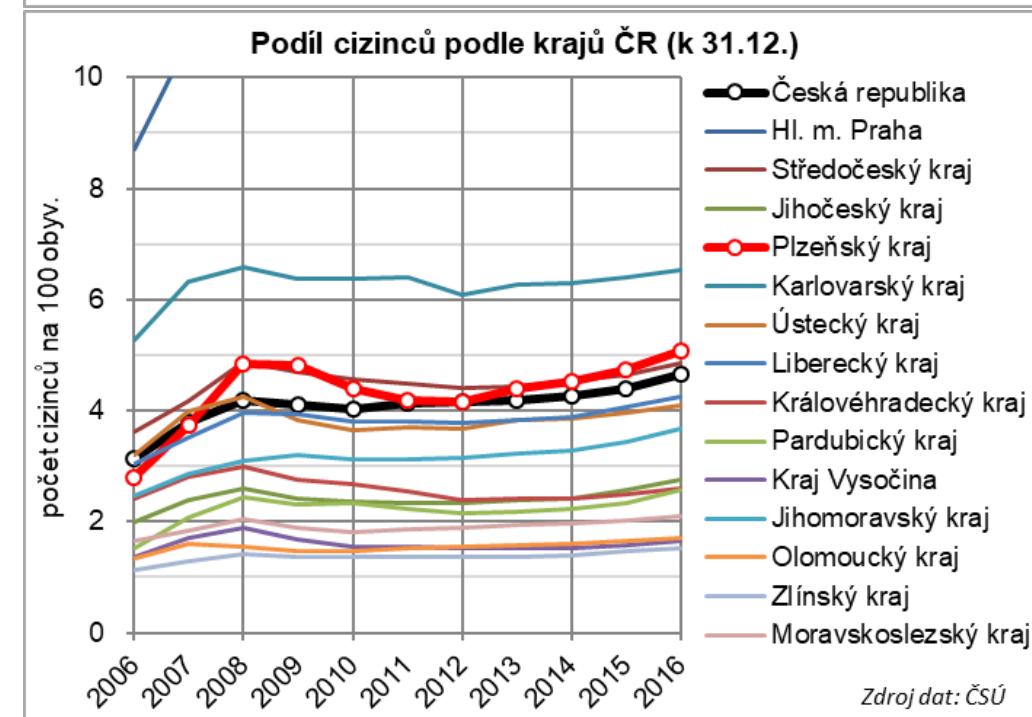
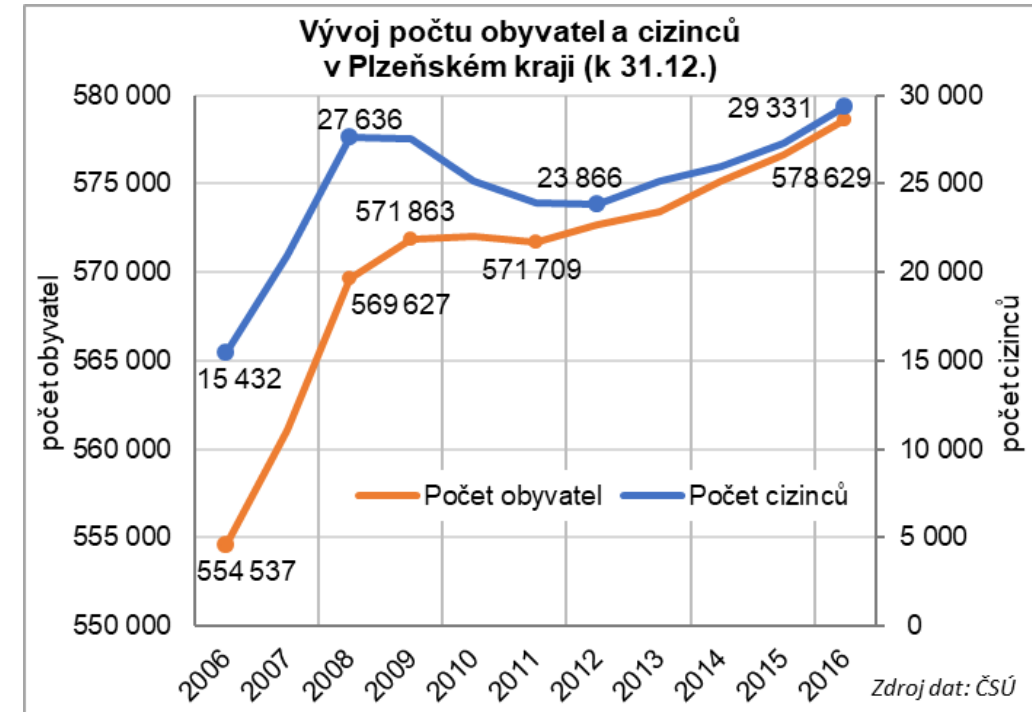
Vývoj a prognóza počtu obyvatel v Plzeňském kraji

- mezi roky 2006 a 2017
 - celkově nárůst téměř o 27 tis. (+4,9 %) – 3. největší relativní růst mezi kraji ČR
 - v předproduktivním věku (0-14 let)
 - růst z 79 tis. na 88 tis. (+11 %)
 - v poproduktivním věku (+65 let)
 - růst z 81 tis. na 111 tis. (+37 %)
 - v produktivním věku od roku 2009!
 - pokles ze 404 tis. na 380 tis. tj. o 24 tis. (-6 %)
 - prognóza do roku 2023 cca 368 tis. (-9 %)



Cizinci v Plzeňském kraji

- Populační vývoj kraje těsně spjat se zahraniční migrací
 - v období ekonomického růstu tvoří 80 – 90 % růstu populace
- Podíl cizinců v Plzeňském kraji v roce 2016
 - překročil 5 % - 3. nejvyšší podíl (po Praze a Karlovarském kraji)
 - podle státního občanství:
 - Slovensko (26 %)
 - Ukrajina (21 %)
 - Vietnam (19 %)
 - SRN (8 %)
 - Bulharsko (5%)

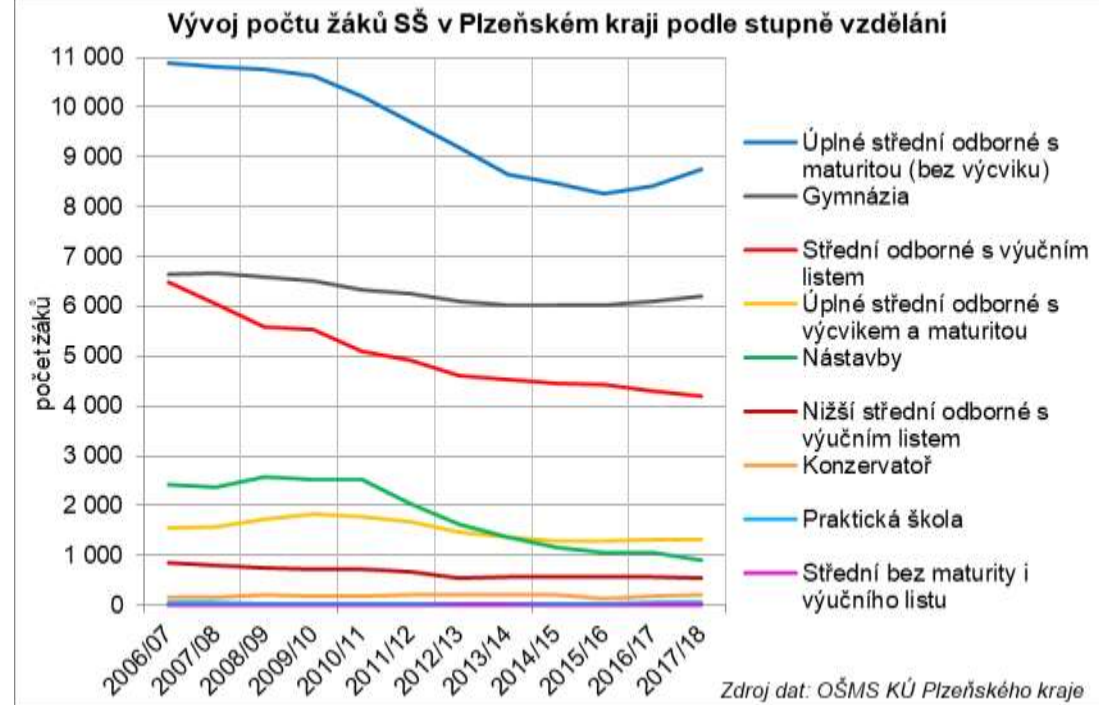




2. VZDĚLÁVÁNÍ

Vývoj počtu žáků SŠ v Plzeňském kraji podle stupně vzdělání

- Pokračuje pokles žáků:
 - středního odborného vzdělání s výučním listem
 - nástaveb
- Srovnání vývoje počtu žáků s výučním listem v Plzeňském kraji a v ČR celkem

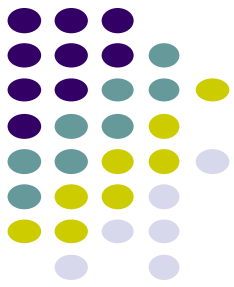


Tabulka II.4: Žáci středních škol - střední s výučním listem

skupiny oborů dle KKOV	SŠ v Plzeňském kraji							SŠ v České republice						
	2011/ 12	2012/ 13	2013/ 14	2014/ 15	2015/ 16	2016/ 17	IN11 /16*	2011/ 12	2012/ 13	2013/ 14	2014/ 15	2015/ 16	2016/ 17	IN11 /16*
Strojírenství a strojírenská výroba	1 261	1 225	1 200	1 208	1 227	1 254	99,4	20 595	20 351	20 264	20 435	20 158	19 950	96,9
Hotelnictví a turismus	1 334	1 253	1 151	1 079	990	918	68,8	22 344	20 951	19 369	17 992	16 817	15 777	70,6
Ostatní technické obory	737	714	773	821	808	804	109,1	13 785	13 427	13 013	12 884	12 671	12 336	89,5
Zemědělství, lesnictví, veterinářství	496	475	505	501	488	467	94,2	9 028	8 996	9 089	8 996	9 110	9 099	100,8
Elektrotechnika, ICT	398	323	309	322	377	420	105,5	7 538	7 442	7 324	7 140	7 033	7 034	93,3
Osobní a provozní služby	574	460	424	369	364	361	62,9	8 703	7 867	7 228	7 010	6 789	6 882	79,1
Stavebnictví a architektura	510	443	435	371	336	265	52,0	11 626	10 919	10 046	8 923	7 877	7 049	60,6
Ekonomie, obchod, podnikání	199	195	220	217	245	233	117,1	6 048	5 732	5 459	5 266	5 141	4 910	81,2
Pedagogika, učitelství a soc. péče	28	51	66	76	66	69	246,4	572	918	1 093	1 037	982	892	155,9
Lékařské a zdravotnické obory	27	28	31	31	34	29	107,4	642	798	898	1 029	1 110	1 207	188,0
Umění	0	0	0	0	0	0		813	832	859	889	855	849	104,4

Zdroj dat: VÚPSV

*IN 16/11 = počet v roce 2016 na 100 žáků v roce 2016

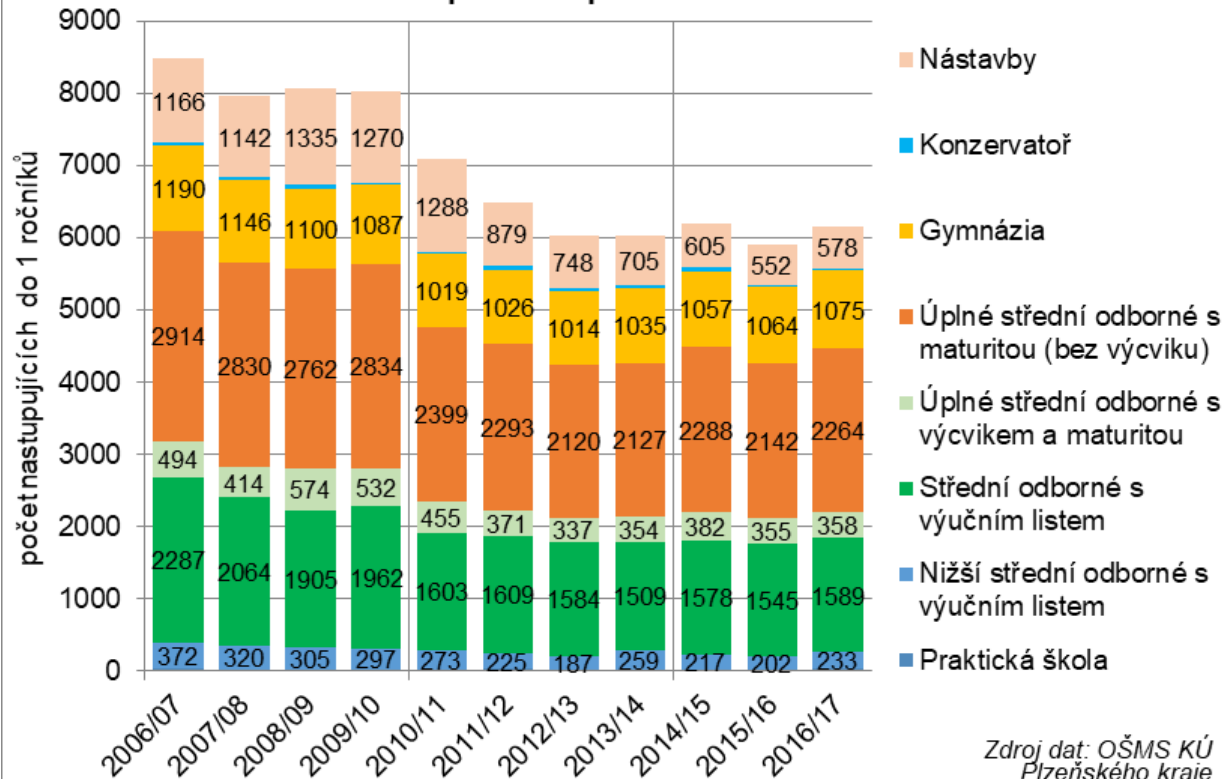


Vstupy a výstupy SŠ v Plzeňském kraji

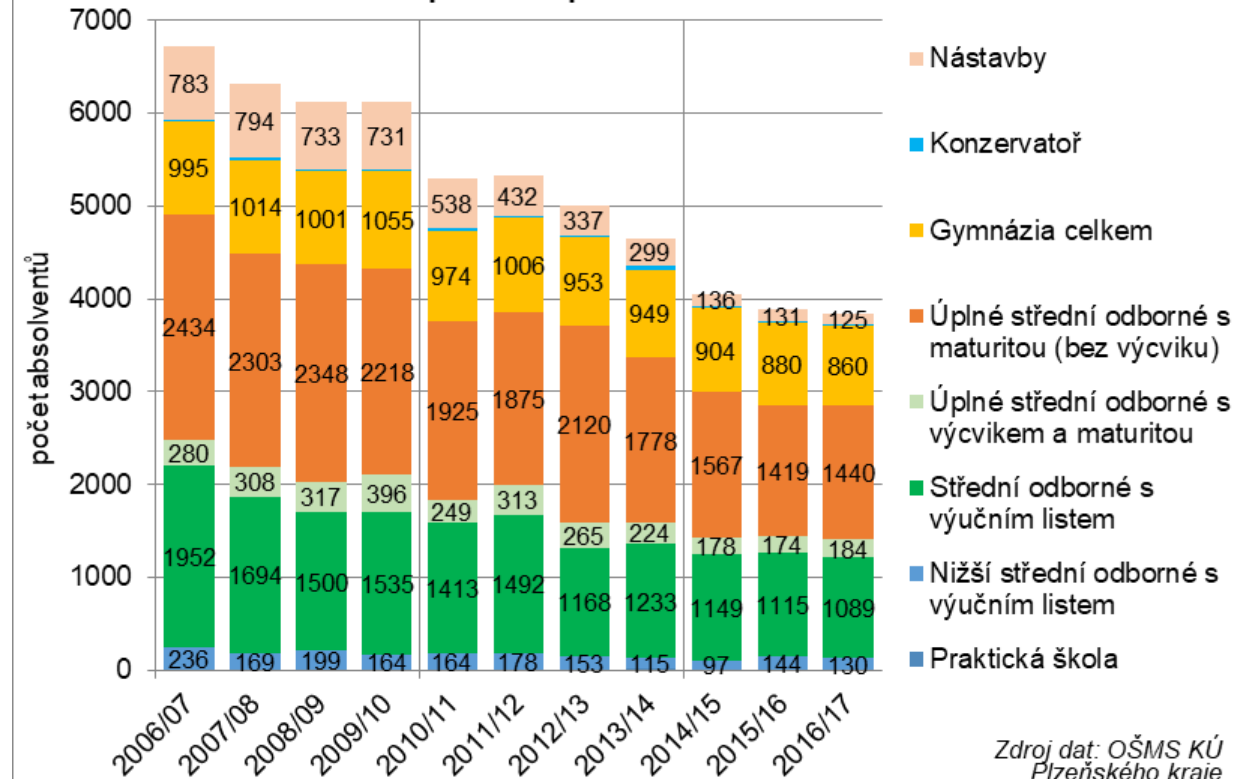
- Počet nastupujících do 1. ročníků SŠ v kraji stagnuje

- Pokračuje pokles počtu absolventů SŠ v kraji

Vývoj počtu nastupujících do 1. ročníků SŠ v Plzeňském kraji podle stupně vzdělání

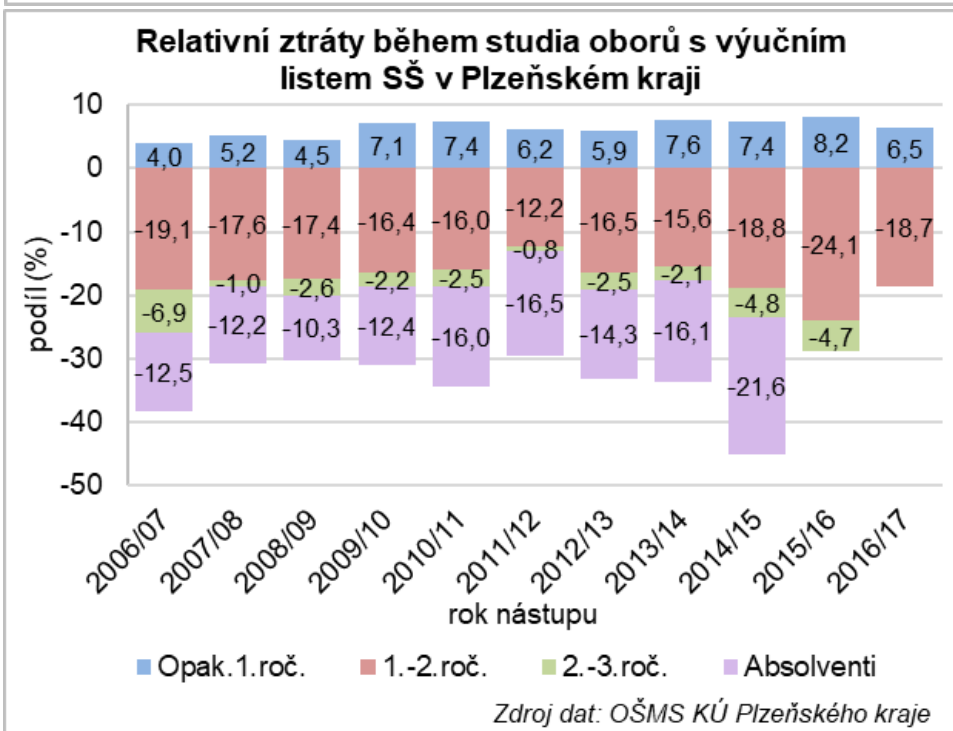
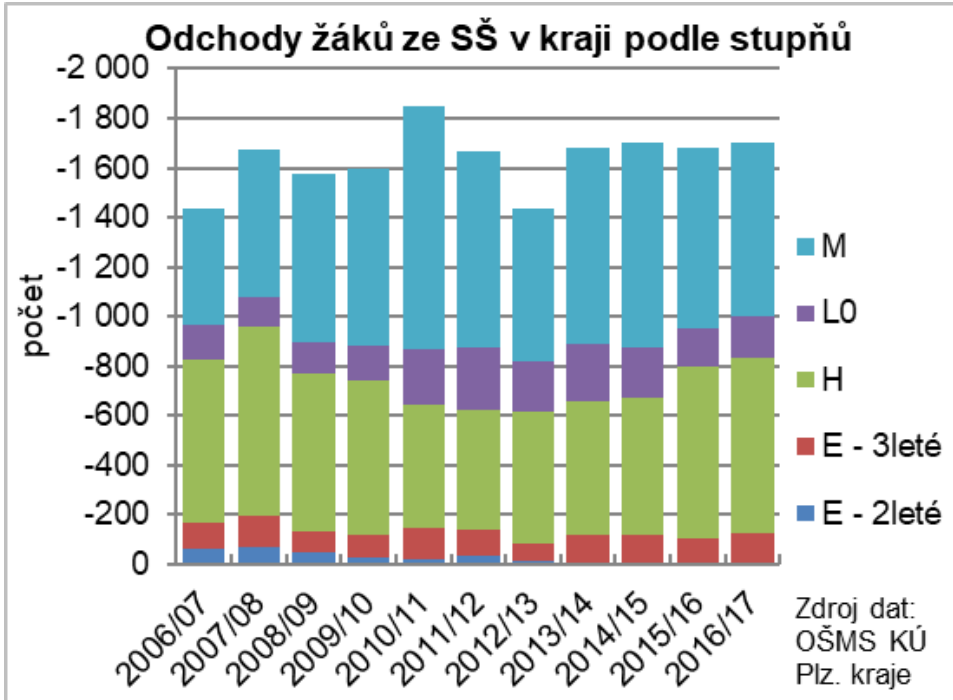


Vývoj počtu absolventů SŠ v Plzeňském kraji podle stupně vzdělání



Ztráty během studia SŠ v Plzeňském kraji

- Obory s výučním listem – vliv nabídky pracovních míst
 - v letech 2015/16 a 2016/17 – nárůst počtu odchodů
 - v roce 2016/17 – výrazná celková relativní ztráta
 - v roce 2015/16 – největší odchod z 1. ročníků (24 %)
- Obory s maturitou – vliv státní maturity
 - od školního roku 2010/11



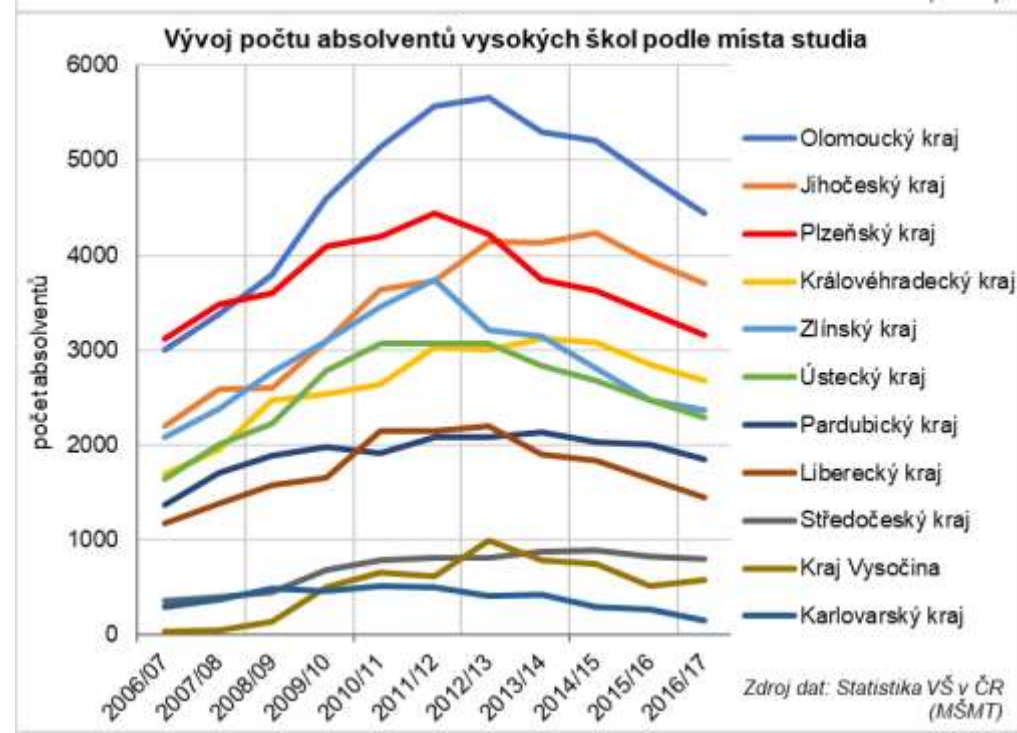
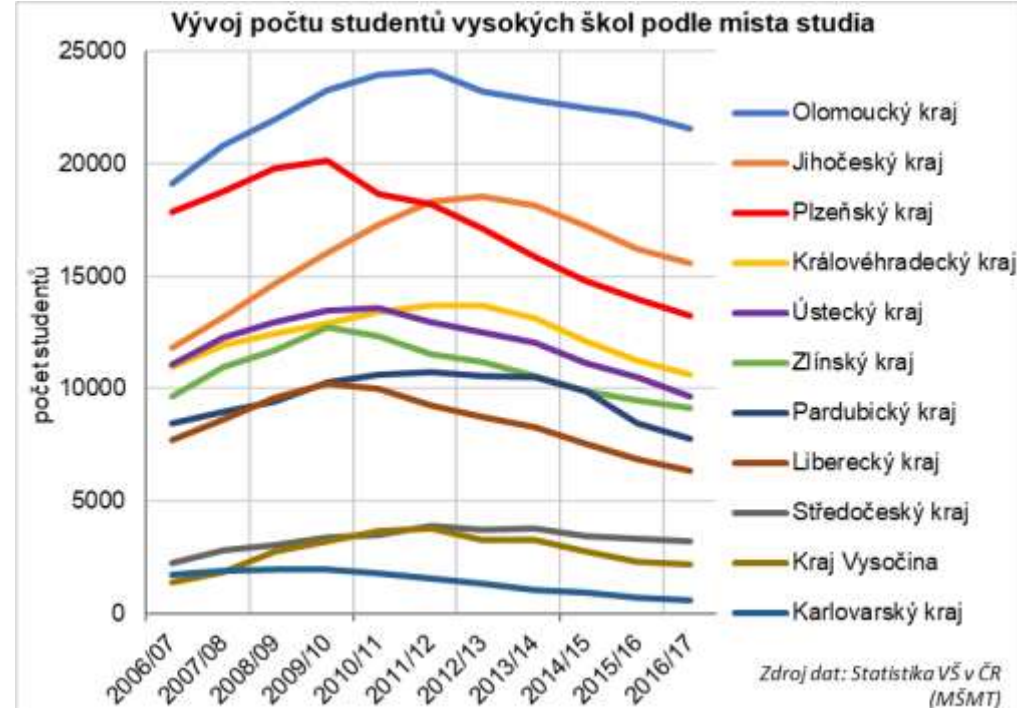
Ztráty počtu žáků během studia vybraných stupňů vzdělání na SŠ v Plzeňském kraji (%)

Rok ukončení	2007/08	2008/09	2009/10	2010/11	2011/12	2012/13	2013/14	2014/15	2015/16	2016/17
Nižší odborné s výučním listem 3leté		-42,0	-40,1	-40,7	-39,0	-40,1	-41,1	-48,4	-42,3	-41,7
Střední odborné s výučním listem		-34,4	-25,6	-25,8	-24,0	-27,1	-23,4	-27,5	-26,1	-37,8
Odborné s maturitou (bez výcviku)			-23,9	-32,0	-32,1	-25,2	-25,2	-31,7	-33,1	-32,3
Odborné s maturitou a výcvikem			-19,8	-39,9	-45,5	-50,2	-50,8	-52,0	-48,4	-48,0
Nástavby 2leté	-28,7	-34,2	-38,9	-61,1	-68,1	-72,3	-67,3	-73,9	-79,9	-76,9
Nástavby 3leté		-38,8	-35,6	-56,5	-62,1	-70,2	-64,8	-87,1	-81,8	-82,3

Zdroj dat: OŠMS KÚ Plzeňského kraje

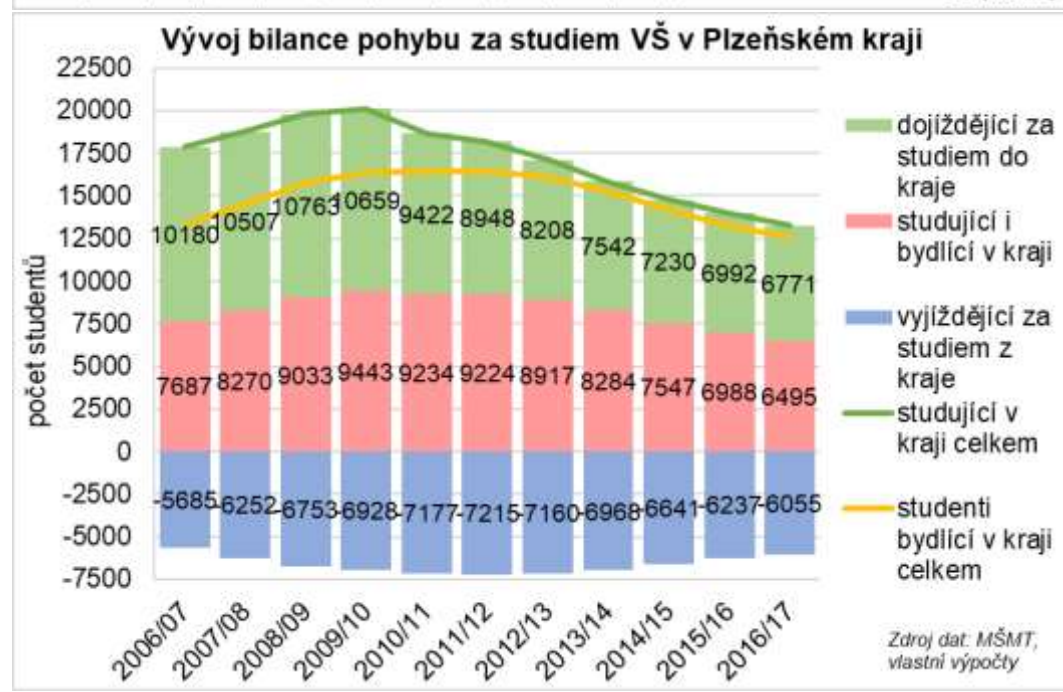
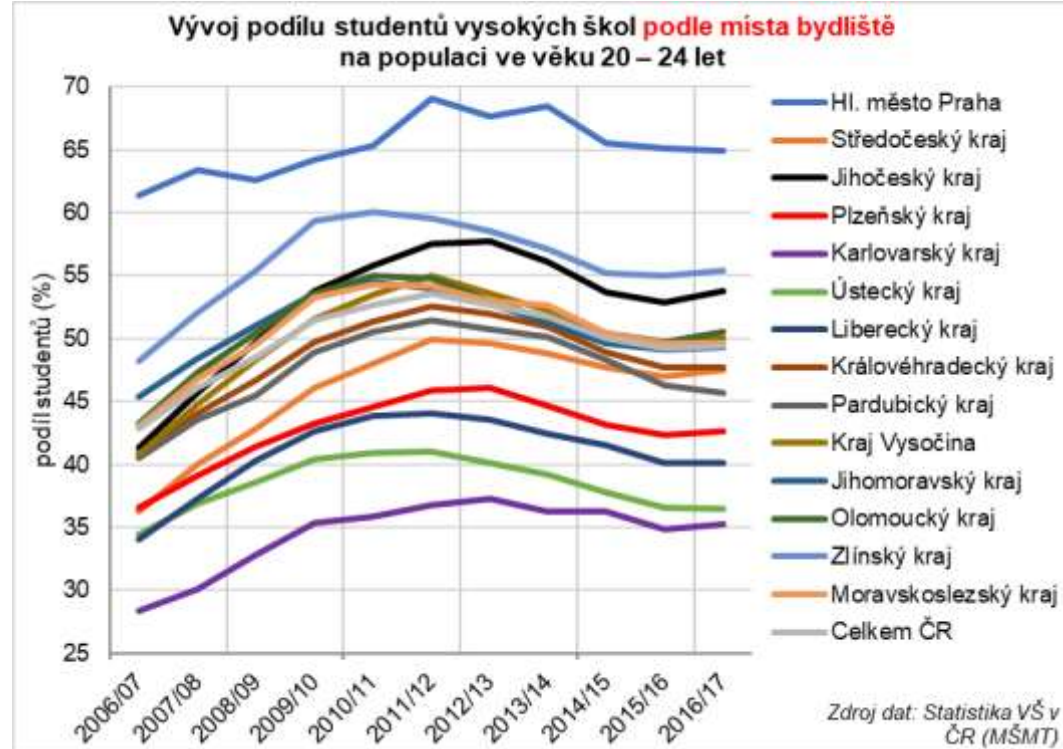
Vývoj počtu studentů a absolventů VŠ podle místa studia

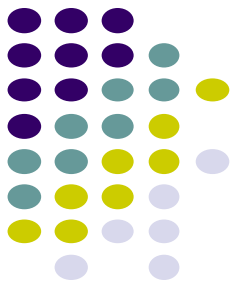
- Pokles počtu studentů VŠ
 - Plzeňský kraj mezi roky 2009/10 a 2016/17 z 20,1 tis. na 13,3 tis., tj. o 34 % (5. největší pokles z maxima ve sledovaném období)
 - ZČU pokles o 40 %
 - více než 40% pokles FPR, FEL, FPE, FF
- Pokles počtu absolventů VŠ
 - Plzeňský kraj mezi roky 2011/12 a 2016/17 ze 4,4 tis. na 3,2 tis., tj. o 29 % (4. nejvyšší)
- *V grafech nejsou údaje za 3 největší kraje – Praha, Jihomoravský a Moravskoslezský*



Studenti VŠ podle bydliště

- Podíl studentů VŠ podle bydliště na populaci ve věku 20-24 let:
 - ve většině krajů stabilizace ukazatele po poklesu v posledních letech, ale na vyšší než výchozí hodnotě
 - velké rozdíly mezi kraji podle tohoto relativního ukazatele
 - Plzeňský kraj s odstupem až 11. (43 % v r. 2016/17)
 - Okres Tachov – nejnižší podíl ze všech okresů ČR (27 %)
- Bilance pohybu za studiem VŠ v kraji
 - do roku 2009/10 výrazný podíl dojíždějících (nad 10 tis.)
 - v roce 2016/17 v kraji studovalo opět více dojíždějících než místních
 - pokles vyjíždějících byl pomalejší

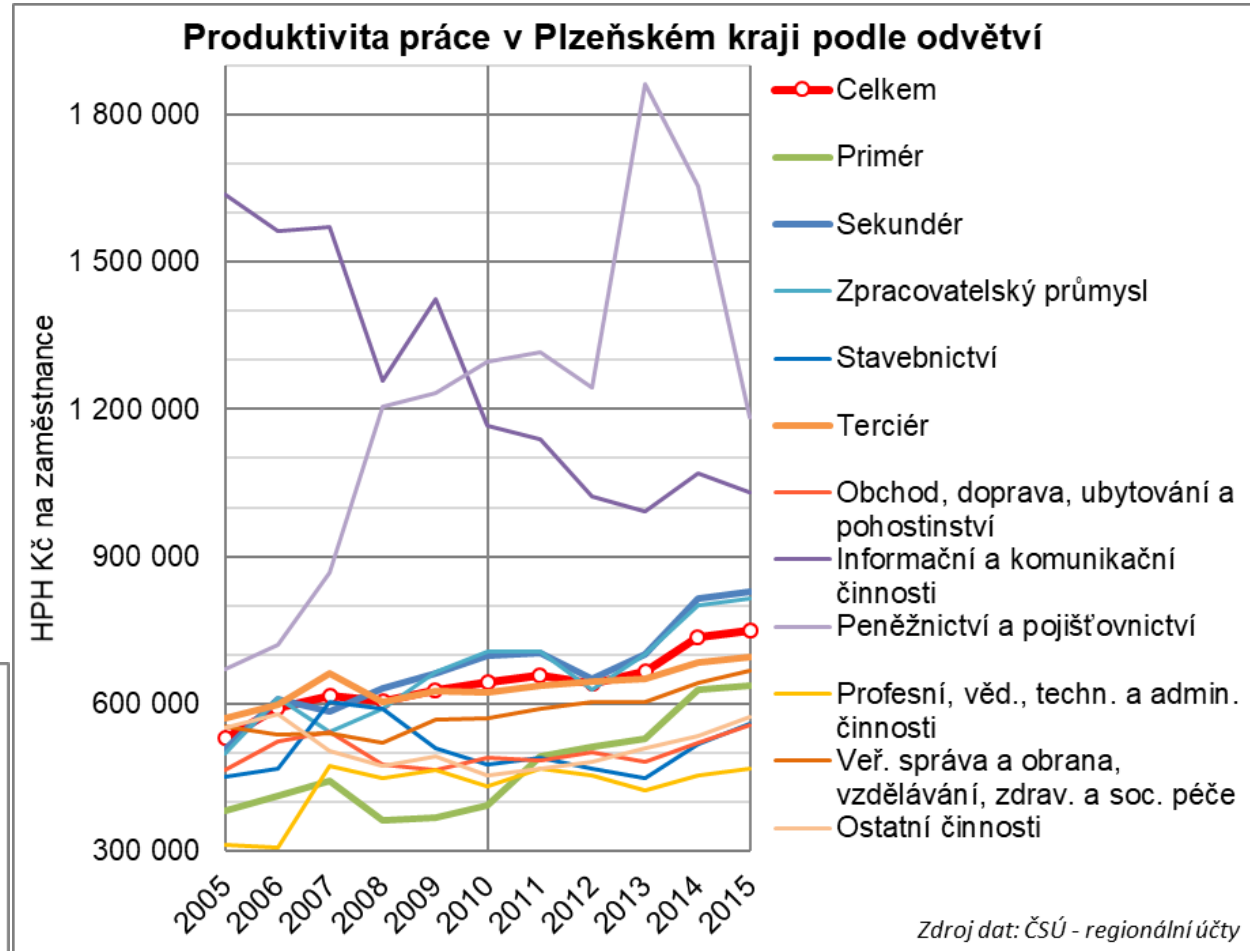
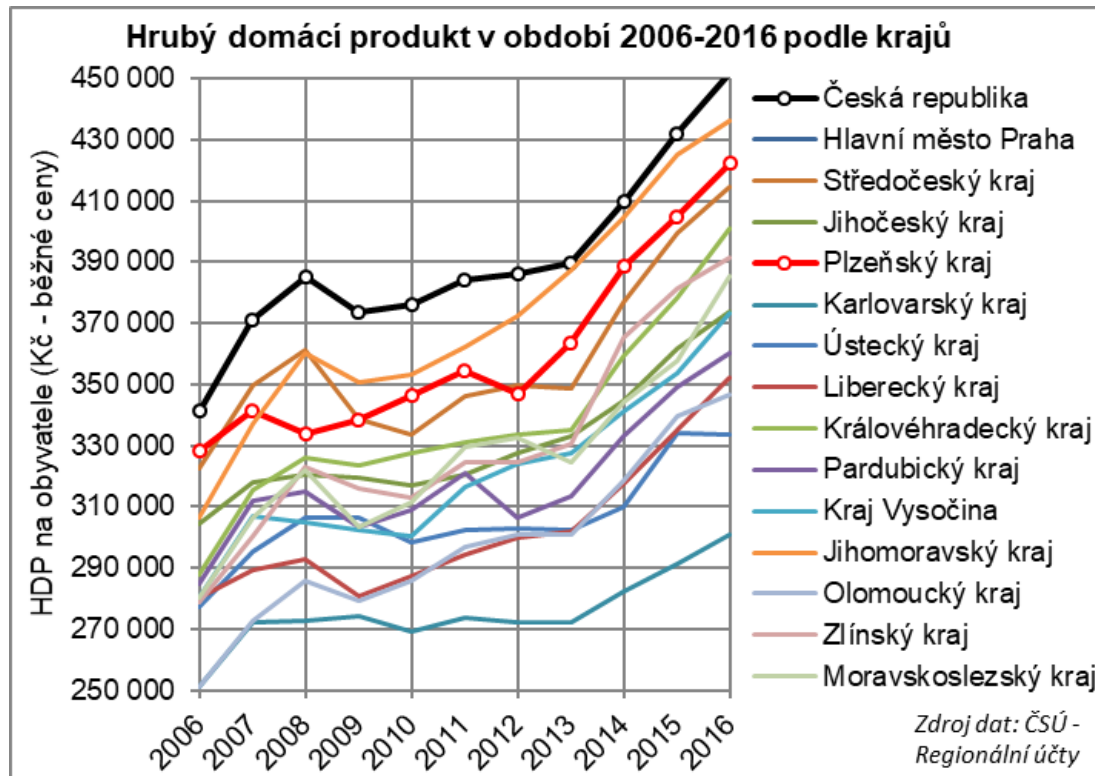




3. EKONOMICKÁ VÝKONNOST

Ekonomická výkonnost a produktivita práce v kraji

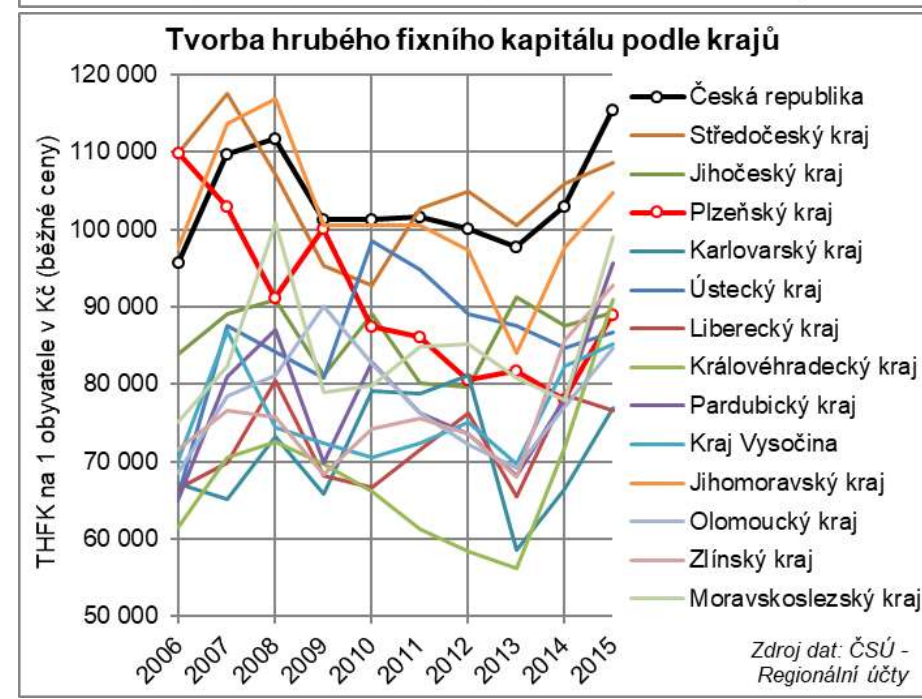
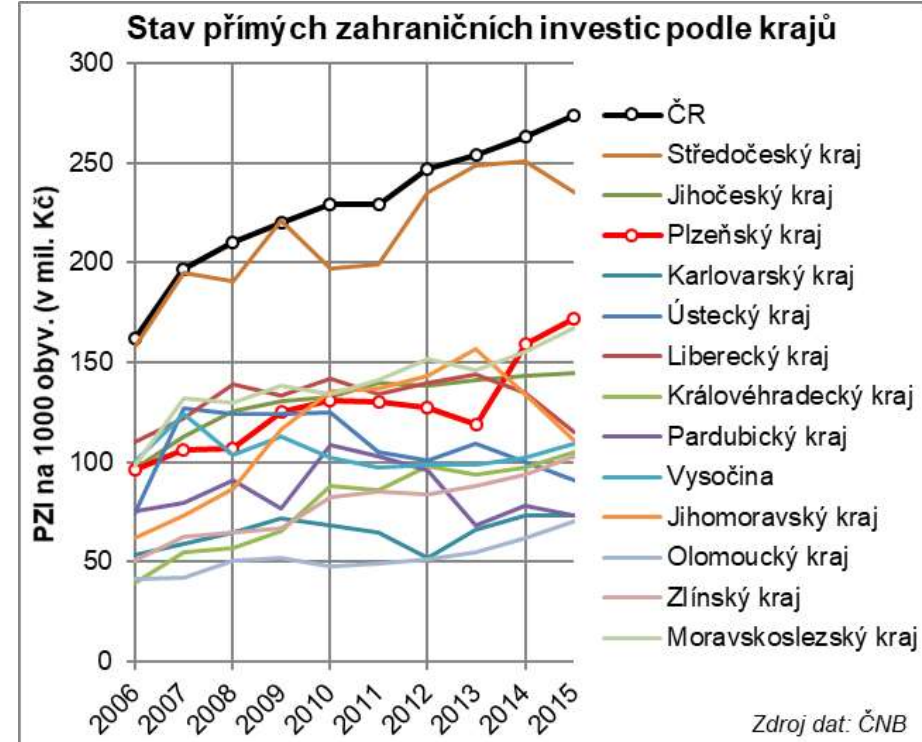
- HDP na obyvatele (i na zaměstnance) v Plzeňském kraji
 - 3. místo v ČR
 - mezi roky 2012 a 2016 růst o 22 %



- Produktivita práce podle odvětví
 - pokles v odvětví s nejvyšší produktivitou
 - zpracovatelský průmysl 4. nejvyšší
 - solidní tempo růstu
 - *nevedeny Činnosti v oblasti nemovitostí (cca 4 mil Kč./zam)*

Investice v Plzeňském kraji

- Přímé zahraniční investice v kraji
 - stagnace v letech 2009-2012
 - růst po roce 2013
- Tvorba hrubého fixního kapitálu (THFK)
 - do roku 2014 propad
 - růst?
- *Praha není v grafech uvedena*

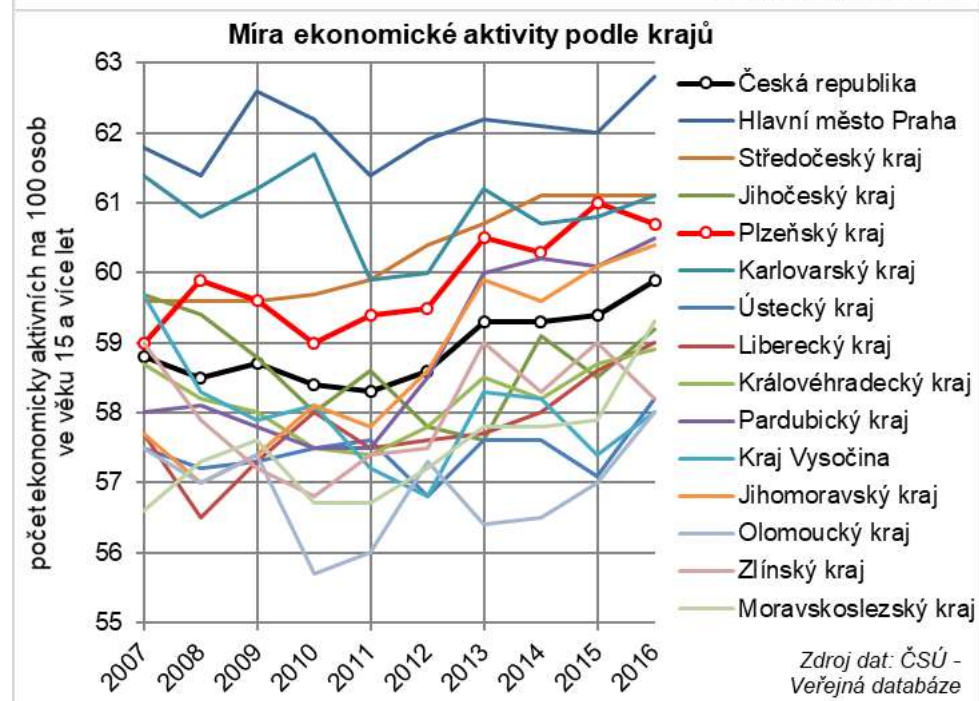
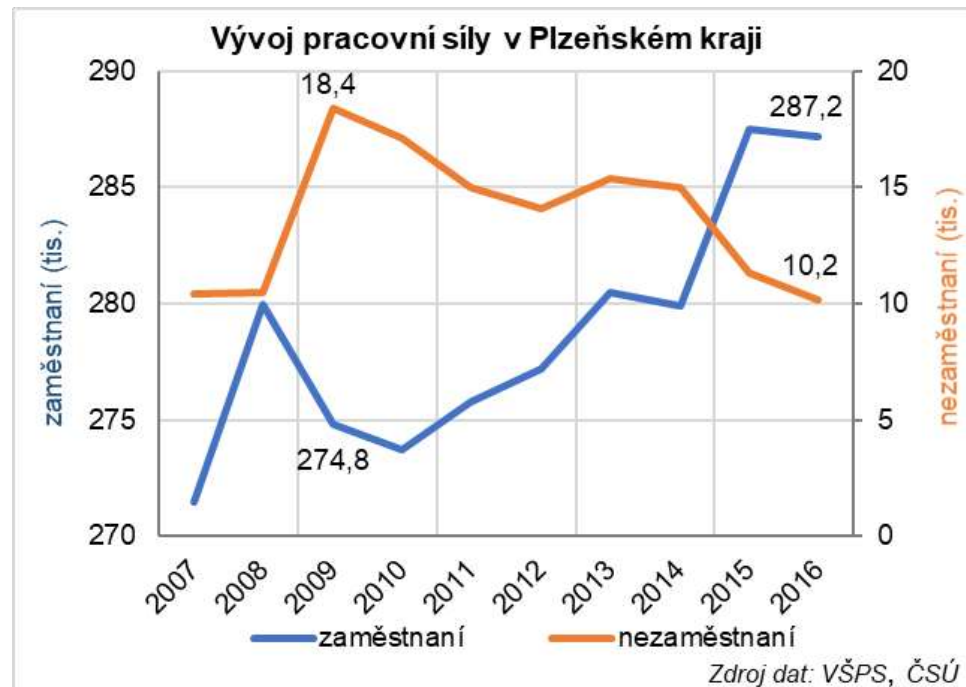


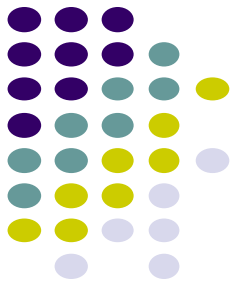


4. TRH PRÁCE

Vývoj počtu pracovních sil v Plzeňském kraji

- Mezi roky 2010 a 2016 růst počtu zaměstnaných (+13,5 tis.)
 - zvyšuje i míru ekonomické aktivity – Plzeňský kraj ve sledovaném období nejčastěji na 4. místě
- Hlavní zdroje růstu zaměstnaných:
 - nezaměstnaní (-6,9 tis.)
 - pracující studenti – pokles počtu nepracujících studentů (-13,6 tis.) je o 5,5 tis. vyšší než pokles studentů VŠ a žáků SŠ (cca -8 tis.)
 - v posledních letech 2015-2016 také pracující důchodci (-2,4 tis.)





Vývoj zaměstnanosti podle tříd zaměstnanosti a odvětví

- zaostáváme v ICT a v Profesních, vědeckých a technických činnostech
- více Ubytování a stravování
- rychle roste i Doprava a skladování

Vývoj zaměstnanosti hlavních tříd zaměstnání v Plzeňském kraji

	2011	2016	IN 16/11*
Zaměstnaní celkem	275,8	287,2	104,1
Zákonodárci a řídicí pracovníci	12,9	12,3	95,5
Specialisté	27,9	33,3	119,3
Techničtí a odborní pracovníci	55,8	50,0	89,6
Úředníci	24,3	24,7	101,5
Pracovníci ve službách a prodeji	39,4	45,5	115,6
Kvalifikovaní pracovníci v zemědělství	5,3	5,4	102,5
Řemeslníci a opraváři	53,1	50,6	95,4
Obsluha strojů a zařízení, montéři	44,5	47,0	105,6
Pomocní a nekvalifikovaní pracovníci	11,9	17,4	145,8
Zaměstnanci v ozbrojených silách	0,7	0,0	0,0

Zdroj dat: Statistická ročenka Plzeňského kraje 2017, ČSÚ

IN 16/11 = počet v roce 2016 na 100 v roce 2011

Vývoj zaměstnanců podle odvětví v Plzeňském kraji a v ČR

	Počet zaměstnaných v Plzeňském kraji				Počet zaměstnaných v ČR celkem			
	2011	2016	2016 (%)	IN 16/11*	2011	2016	2016 (%)	IN 16/11*
Zaměstnaní celkem	275,8	287,2	100,0	104,1	4872,4	5138,6	100,0	105,5
Zpracovatelský průmysl	81,2	95,7	33,3	117,9	1 287,6	1 428,7	27,8	111,0
Velkoobchod a maloobchod; opravy a údržba mot. vozidel	30,6	32,0	11,1	104,6	597,4	605,8	11,8	101,4
Veřejná správa a obrana; povinné sociální zabezpečení	19,2	21,5	7,5	112,0	314,8	330,2	6,4	104,9
Stavebnictví	26,3	20,9	7,3	79,5	431,0	386,3	7,5	89,6
Doprava a skladování	15,2	18,5	6,4	121,7	322,2	314,2	6,1	97,5
Zdravotní a sociální péče	17,6	17,7	6,2	100,6	324,8	360,4	7,0	111,0
Vzdělávání	15,8	16,5	5,7	104,4	295,5	338,6	6,6	114,6
Zemědělství, lesnictví a rybářství	13,6	12,4	4,3	91,2	145,6	149,1	2,9	102,4
Ubytování, stravování a pohostinství	8,5	10,6	3,7	124,7	185,0	183,0	3,6	98,9
Profesní, vědecké a technické činnosti	8,6	10,5	3,7	122,1	198,7	251,5	4,9	126,6
Administrativní a podpůrné činnosti	5,0	5,8	2,0	116,0	114,5	128,7	2,5	112,4
Kulturní, zábavní a rekreační činnosti	4,2	4,3	1,5	102,4	82,6	92,8	1,8	112,3
Ostatní činnosti	6,0	3,8	1,3	63,3	88,2	86,6	1,7	98,2
Informační a komunikační činnosti	4,6	3,7	1,3	80,4	145,4	147,6	2,9	101,5
Zásobování vodou, likvidace odpadních vod, odpady	4,4	3,1	1,1	70,5	51,0	49,5	1,0	97,1
Peněžnictví a pojišťovnictví	6,3	3,1	1,1	49,2	122,5	117,2	2,3	95,7
Činnosti v oblasti nemovitostí	2,0	1,9	0,7	95,0	41,8	39,0	0,8	93,2
Výroba a rozvod elektřiny, plynu, tepla	4,0	1,9	0,7	47,5	57,7	52,8	1,0	91,6
Těžba a dobývání	1,7	1,3	0,5	76,5	46,1	38,9	0,8	84,4

Zdroj dat: Statistická ročenka Plzeňského kraje, 2012-2017, ČSÚ

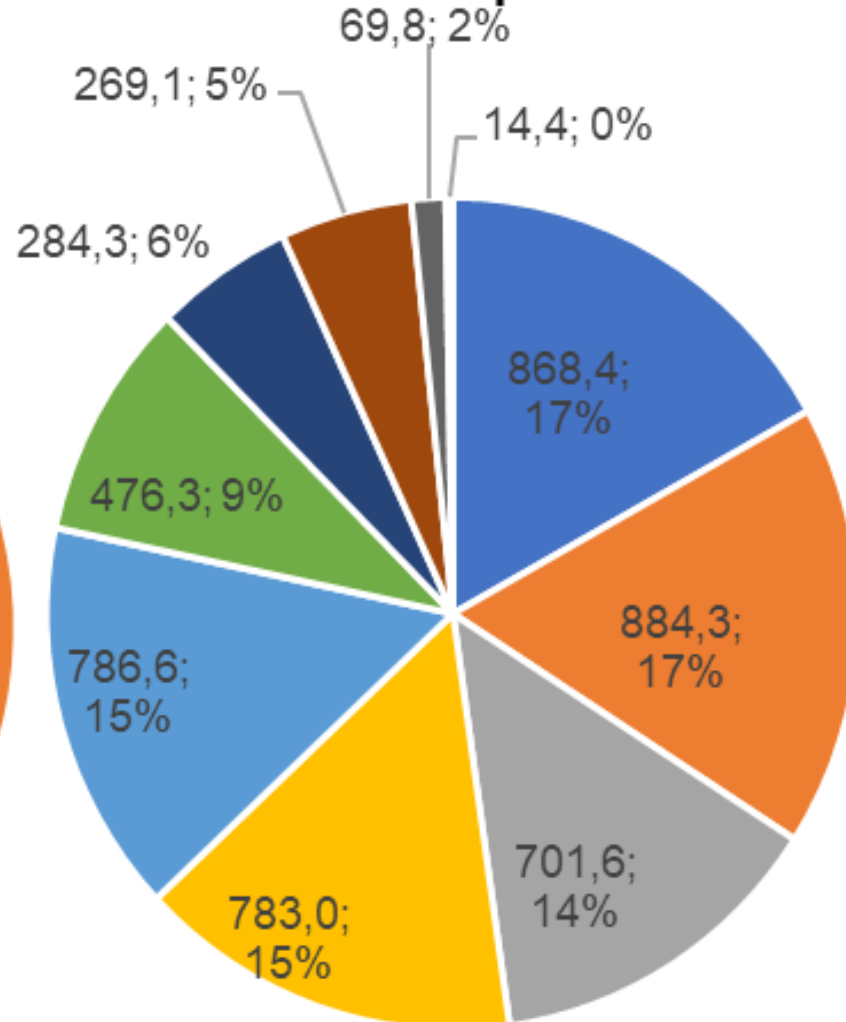
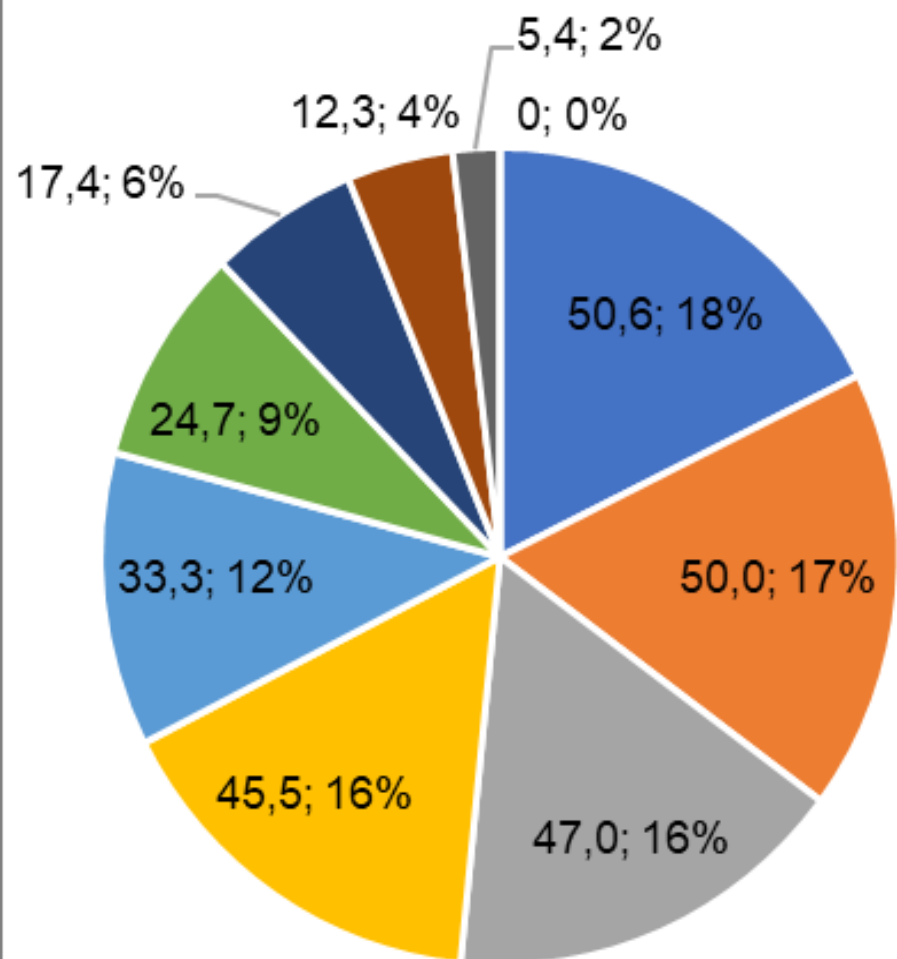
IN 16/11 = počet v roce 2016 na 100 v roce 2011

Zaměstnanost podle klasifikace zaměstnání CZ-ISCO v roce 2016 v Plzeňském kraji a ČR

Plzeňský kraj

Česká republika

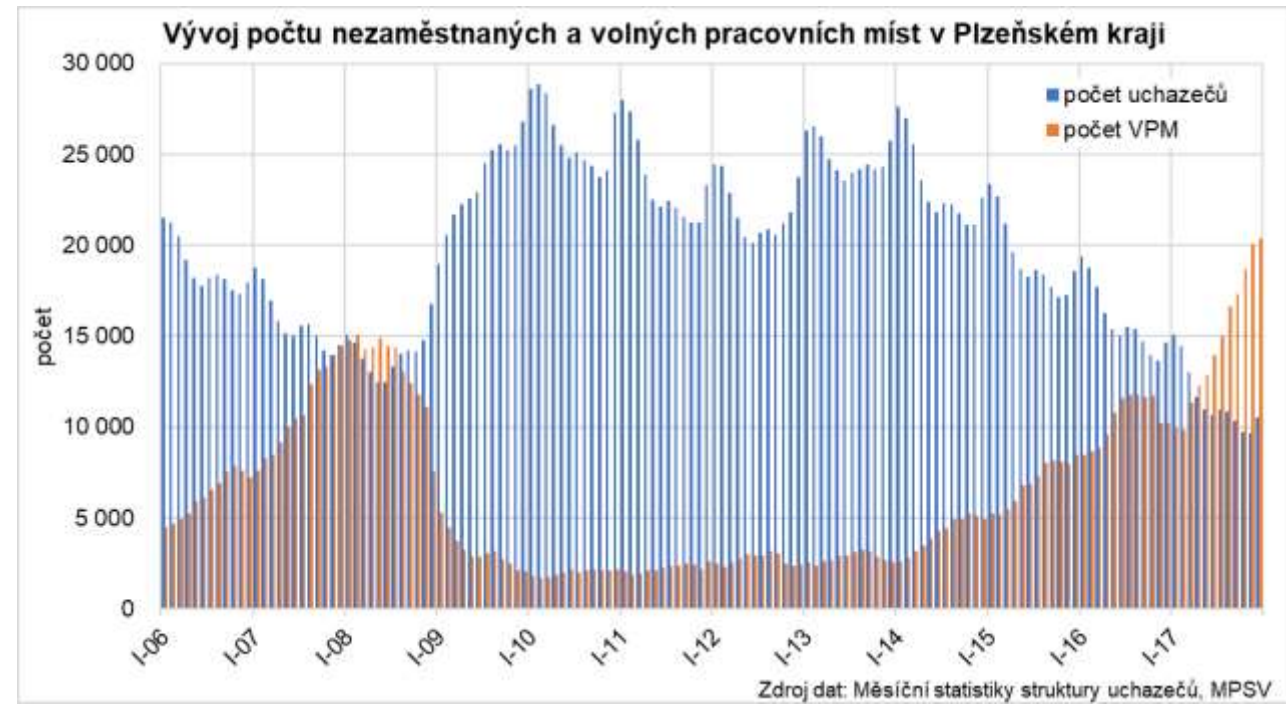
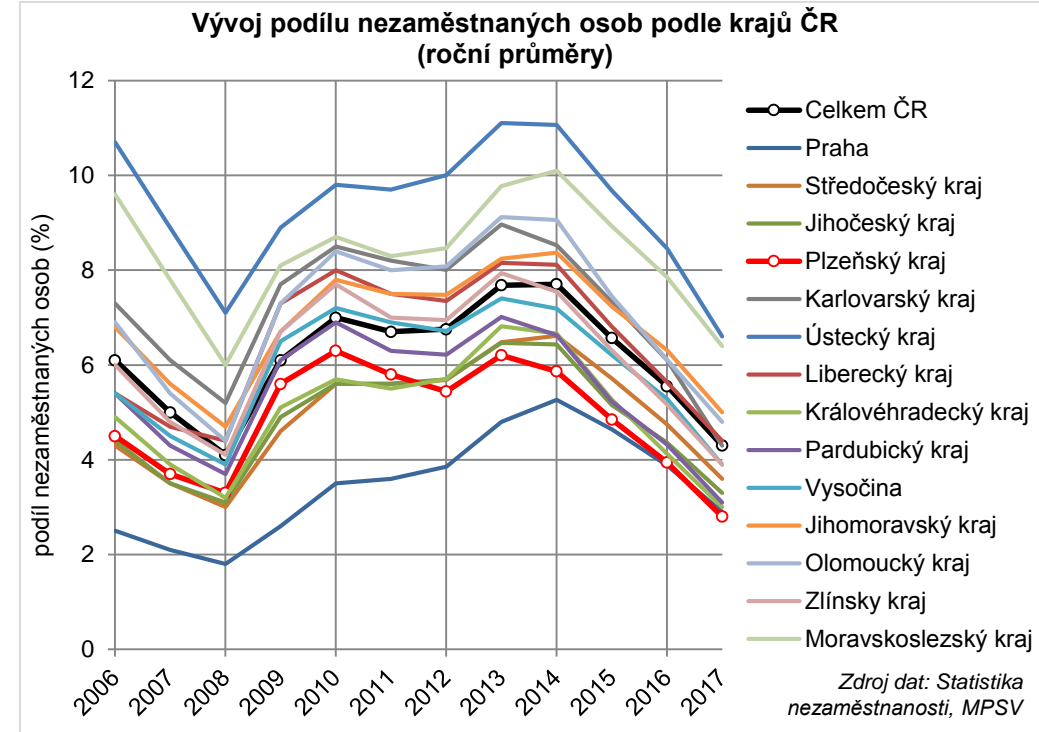
- Řemeslníci a opraváři
- Techničtí a odborní pracovníci
- Obsluha strojů a zařízení, montéři
- Pracovníci ve službách a prodeji
- Specialisté
- Úředníci
- Pomocní a nekvalifikovaní pracovníci
- Zákonodárci a řídicí pracovníci
- Kvalifikovaní pracovníci v zemědělství, lesnictví a rybářství
- Zaměstnanci v ozbrojených silách



Zdroj dat: Statistická ročenka Plzeňského kraje 2017, Statistická ročenka České republiky 2017, ČSÚ, vlastní zpracování

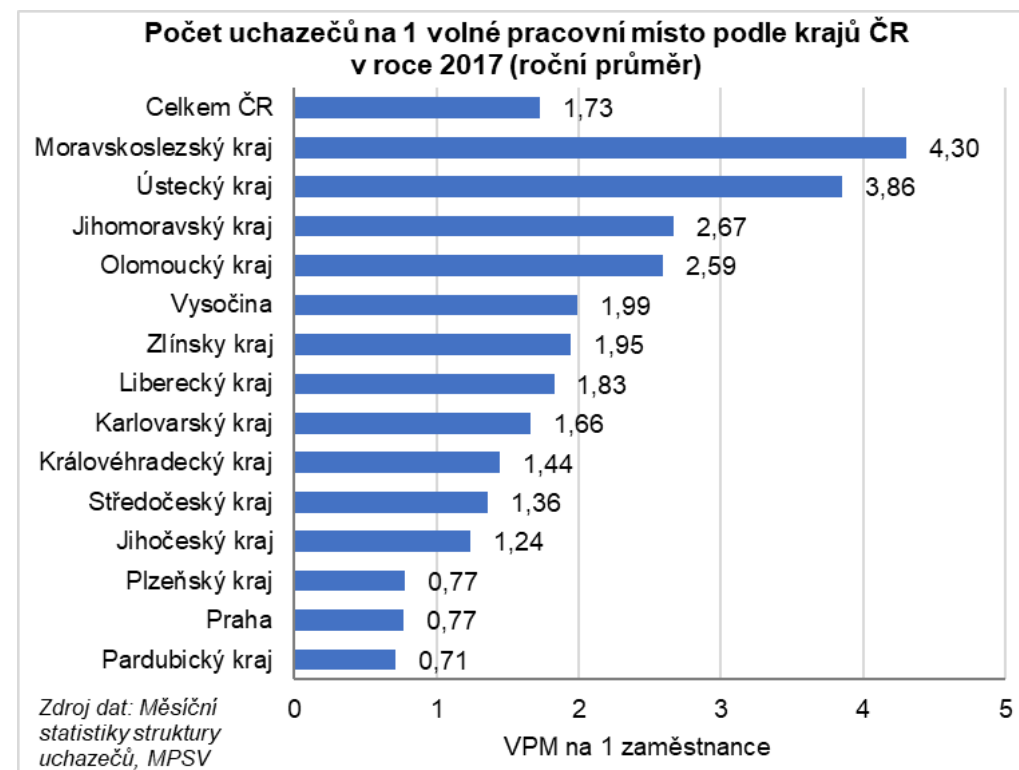
Nezaměstnanost a volná pracovní místa

- Plzeňský kraj
 - nejnižší průměrný roční podíl nezaměstnaných
 - od roku 2014 prudký pokles počtu nezaměstnaných
 - rok 2017 překonává rok 2008 převahou VPM evidovaných ÚP nad počtem nezaměstnaných
 - prosinec 2017
 - 10,5 nezaměstnaných
 - 20,4 tis. VPM



Napětí na trhu práce

- Plzeňský kraj (roční průměry)
 - nedostatek pracovních sil
 - 3. nejnižší podíl nezaměstnaných na 1 VPM (0,77)
 - výrazný nedostatek pracovních sil v hlavních třídách zaměstnanosti:
 - Obsluha strojů a zařízení, montéři (4 VPM na 1 nezam.)
 - Řemeslníci a opraváři (2,5 VPM na 1 nezam.)
 - Více VPM než nezaměstnaných také:
 - Specialisté
 - Techničtí a odborní pracovníci
 - Výrazná převaha nezaměstnaných nad VPM jen:
 - Úředníci

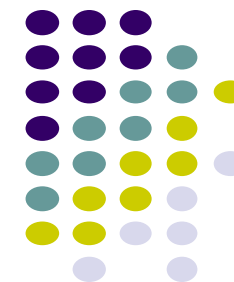


Nabídka a poptávka podle základních profesních tříd

Uchazeči o zaměstnání na 1 VPM	Plzeňský kraj				ČR
	2014	2015	2016	2017	2017
Zákonodárci a řídicí pracovníci	3,79	3,19	2,09	2,19	2,45
Specialisté	4,57	2,68	1,53	0,90	1,23
Techničtí a odborní pracovníci	3,47	1,97	1,35	0,93	1,76
Úředníci	17,14	8,99	5,66	4,81	6,09
Pracovníci ve službách a prodeji	5,66	3,31	2,05	1,50	2,71
Kvalifikovaní pracovníci v zemědělství	5,99	4,15	2,94	1,40	2,17
Řemeslníci a opraváři	2,86	1,52	0,67	0,40	0,95
Obsluha strojů a zařízení, montéři	2,78	1,32	0,73	0,25	0,66
Pomocní a nekvalifikovaní pracovníci	7,16	4,59	2,57	1,31	2,27
Zaměstnanci v ozbrojených silách	4,00	-	-	-	0,27
Celkem	5,04	2,78	1,52	0,77	1,73

Zdroj dat: Měsíční statistiky struktury uchazečů, MPSV

Mzdová atraktivita trhu práce v Plzeňském kraji



Průměrné hrubé měsíční mzdy a mediány hrubých měsíčních mezd zaměstnanců podle krajů v roce 2016

Kraje	Průměrná mzda					Medián mezd				Poměr prům. mzda /medián mzdy
	celkem	muži	ženy	Pořadí	Poměr muži/ženy	celkem	muži	ženy	Pořadí	
ČR	29 061	32 134	25 283	-	1,27	24 934	26 974	22 573	-	1,166
Hl. m. Praha	37 931	42 770	32 451	1	1,32	30 209	33 221	27 825	1	1,256
Středočeský	29 338	32 896	24 854	2	1,32	25 522	28 185	22 468	2	1,150
Jihočeský	26 591	29 288	23 299	8	1,26	24 027	26 087	21 445	8	1,107
Plzeňský	28 276	31 254	24 638	4	1,27	25 389	27 745	22 742	3	1,114
Karlovarský	25 006	27 212	22 812	14	1,19	22 691	24 886	20 745	14	1,102
Ústecký	26 542	28 981	23 614	10	1,23	23 994	25 638	21 905	9	1,106
Liberecký	27 326	30 051	24 128	5	1,25	24 841	26 797	22 457	4	1,100
Královéhradecký	26 656	28 890	23 711	7	1,22	23 873	25 491	22 040	10	1,117
Pardubický	26 356	28 608	23 092	11	1,24	23 693	25 542	21 493	11	1,112
Vysočina	26 754	29 905	22 879	6	1,31	24 032	26 286	20 940	7	1,113
Jihomoravský	28 456	31 625	24 325	3	1,30	24 701	26 759	22 114	5	1,152
Olomoucký	25 861	28 336	22 808	13	1,24	23 165	25 075	20 656	13	1,116
Zlínský	26 246	29 317	22 499	12	1,30	23 363	25 749	20 363	12	1,123
Moravskoslezský	26 555	29 155	23 289	9	1,25	24 163	26 308	21 425	6	1,099

Zdroj dat: Statistická ročenka Plzeňského kraje 2017, ČSÚ – tabulka 9.106, vlastní výpočet

<https://www.czso.cz/csu/czso/9-trh-prace-gceygmkbzc>

Děkuji za pozornost.



Regionální rozvojová agentura
Plzeňského kraje, o.p.s.

Ing. Pavel Beneš

Mgr. Martina Robotková

Lucie Ženíšková

